

Desempenho

Altura de elevação — sobre estabilizadores	20500.0 mm
Altura de elevação — sobre pneus	20300.0 mm
Capacidade nominal	5000 kg
Capacidade (à altura máxima sobre estabilizadores)	2500 kg
Capacidade (à altura máxima sobre pneus)	1400 kg
Capacidade (ao alcance máximo sobre estabilizadores)	600 kg
Capacidade (ao alcance máximo sobre pneus)	200 kg
Alcance máximo sobre estabilizadores	18000.0 mm
Alcance máximo sobre pneus	14000.0 mm

Pesos

Peso (descarregado)	17540 kg
---------------------	----------

Tracção

Pneus standard	18 x 22,5 pol., para trabalhos pesados
1ª mudança / gama baixa	10.0 km/h
2ª mudança / gama alta	40.0 km/h
Capacidade de subida por encostas	22°

Sistema de Translação

Accionamento principal	Caixa de engrenagem de 2 velocidades
Transmissão	Hidrostático com bomba sensora de carga variável

Motor

Marca / Modelo	Série FPT NEF4
Combustível	Diesel
Arrefecimento	Líquido
Potência nominal (DIN 6271) a 2200 RPM	104.0 kW
Binário máximo a 1600 RPM	608.0 Nm
Número de cilindros	4
Cilindrada	4,50 L

Sistema Hidráulico

Tipo de bomba	Bomba de dupla engrenagem
---------------	---------------------------

Tempos do Ciclo

Telescópio - tempo de retracção ao alcance máximo - sem carga	17.2 s
Telescópio - tempo de esticar ao alcance máximo - sem carga	31.2 s

Travões

Travão do motor	Hidrostático
Travão de estacionamento e de emergência	Travão negativo com comando electro-hidráulico no eixo traseiro

Capacidades

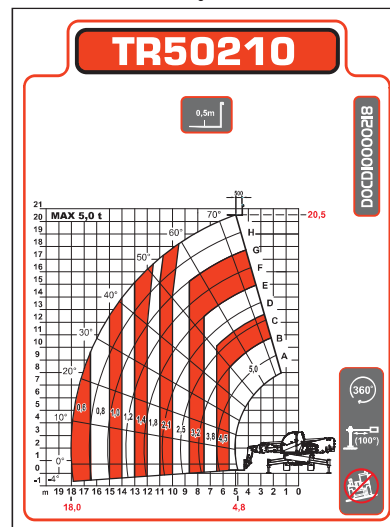
Óleo de motor	14.40 L
Depósito de combustível	180.00 L
Depósito hidráulico	270.00 L

Aspectos ambientais

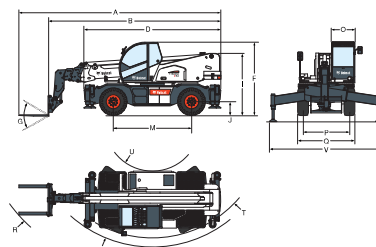
Nível de potência acústica (LWA)	103 dB(A)
Vibração total no corpo (ISO 2631-1):	1.40 ms ⁻²
Vibração na mão e no braço (ISO 5349-1)	1.48 ms ⁻²

Tabelas de Carga

Sobre estabilizadores, com garfos, 90°



Dimensões



(A)	8350.0 mm	(O)	980.0 mm
(B)	7150.0 mm	(P)	1920.0 mm
(D)	5290.0 mm	(Q)	2380.0 mm
(F)	3025.0 mm	(R)	6789.0 mm
(G)	115°	(S)	4790.0 mm
(I)	2556.0 mm	(T)	4430.0 mm
(J)	360.0 mm	(U)	1700.0 mm
(M)	2950.0 mm	(V)	5070.0 mm